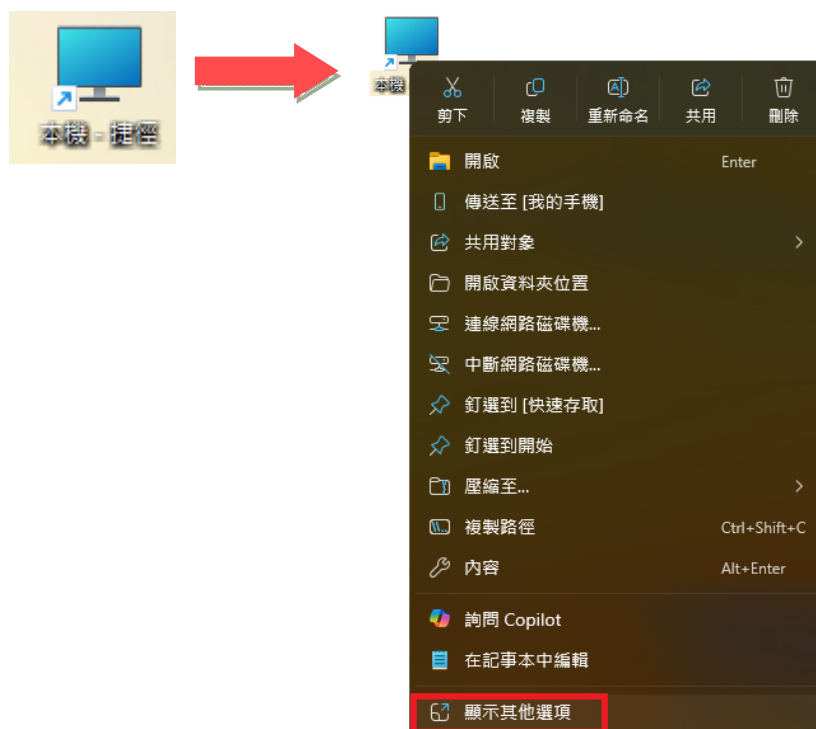


研展技術通告-正航系列小百科

進入正航系統時，若出現服務未啟動的訊息，應如何解決？

說明：如何重啟 CHI 服務。

1. 於電腦中找到【本機】→點選【右鍵】，點擊【顯示其他選項】



2. 點選管理，



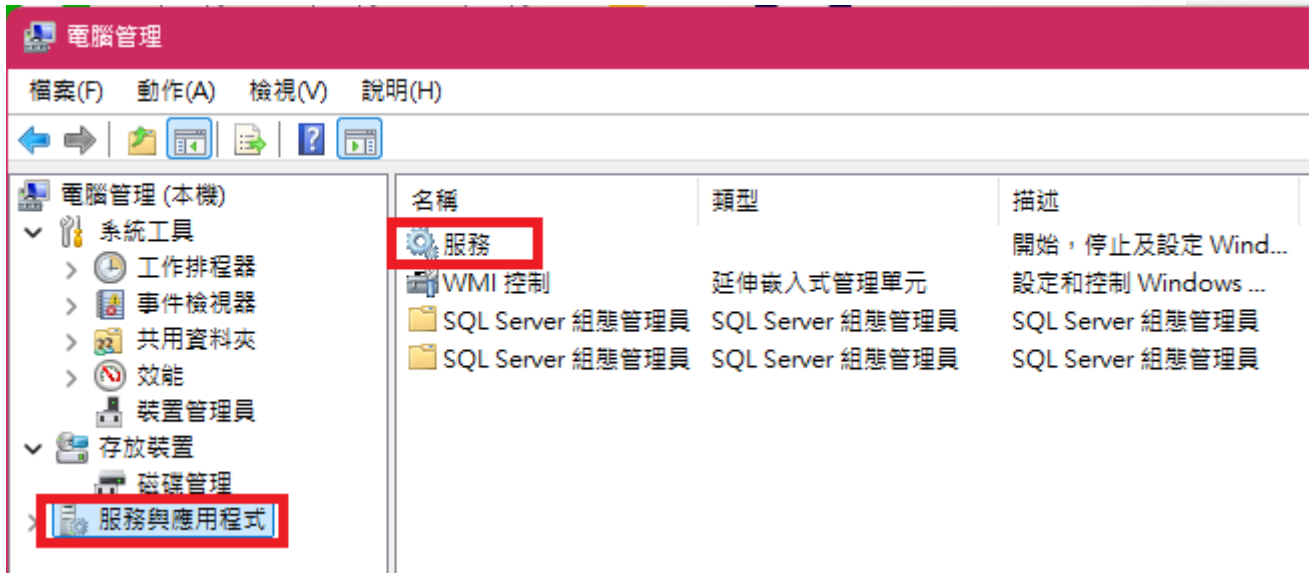
★~備份是所有一切服務的基礎，請務必備份~★

公司地址: 苗栗縣通霄鎮五北里四鄰 33-66 號 TEL:(037)760621 FAX:(037)764155 E-mail:mann@ms2.hinet.net

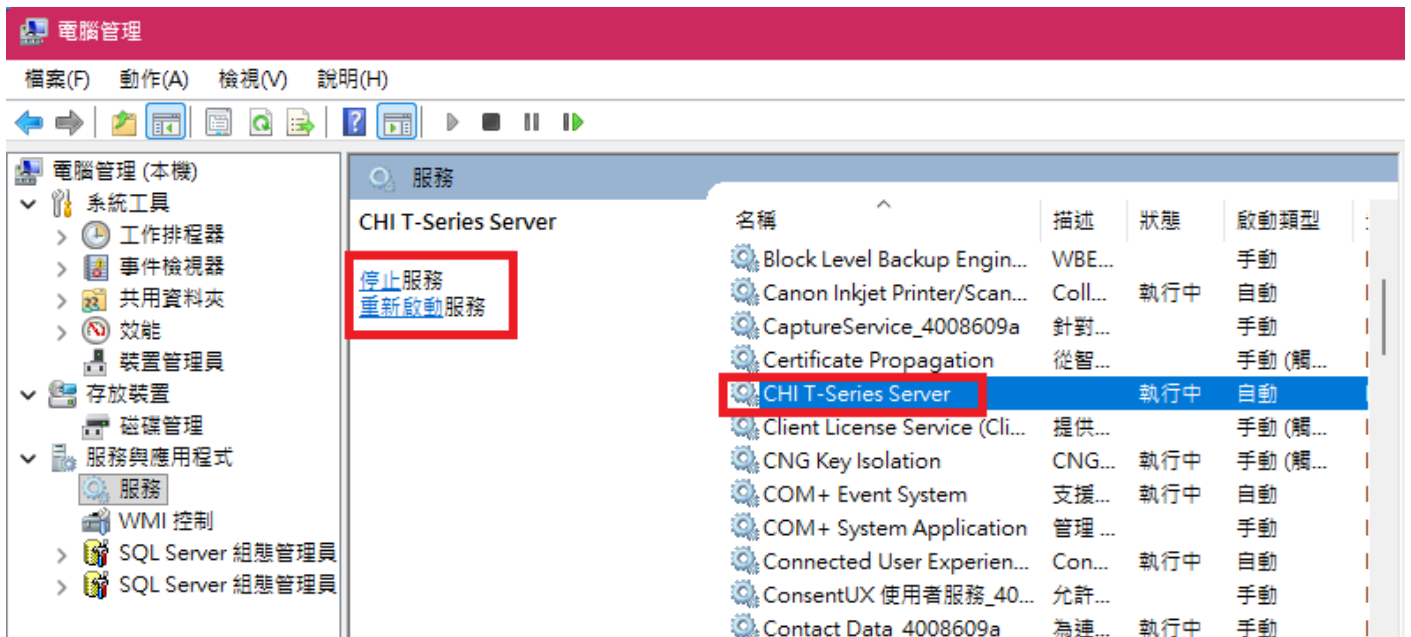
本公司保留規格變更、複製、停止使用等權利，中文所提產品名稱，分別隸屬該註冊公司所有

諮詢資訊 / 最佳夥伴

3. 選擇【服務與應用程式】→【服務】，



4. 點選【CHI T-Series Server】→【啟動】即可



★~備份是所有一切服務的基礎，請務必備份~★

公司地址: 苗栗縣通霄鎮五北里四鄰 33-66 號 TEL:(037)760621 FAX:(037)764155 E-mail:mnn@ms2.hinet.net

本公司保留規格變更、複製、停止使用等權利，中文所提產品名稱，分別隸屬該註冊公司所有

諮詢資訊 / 最佳夥伴